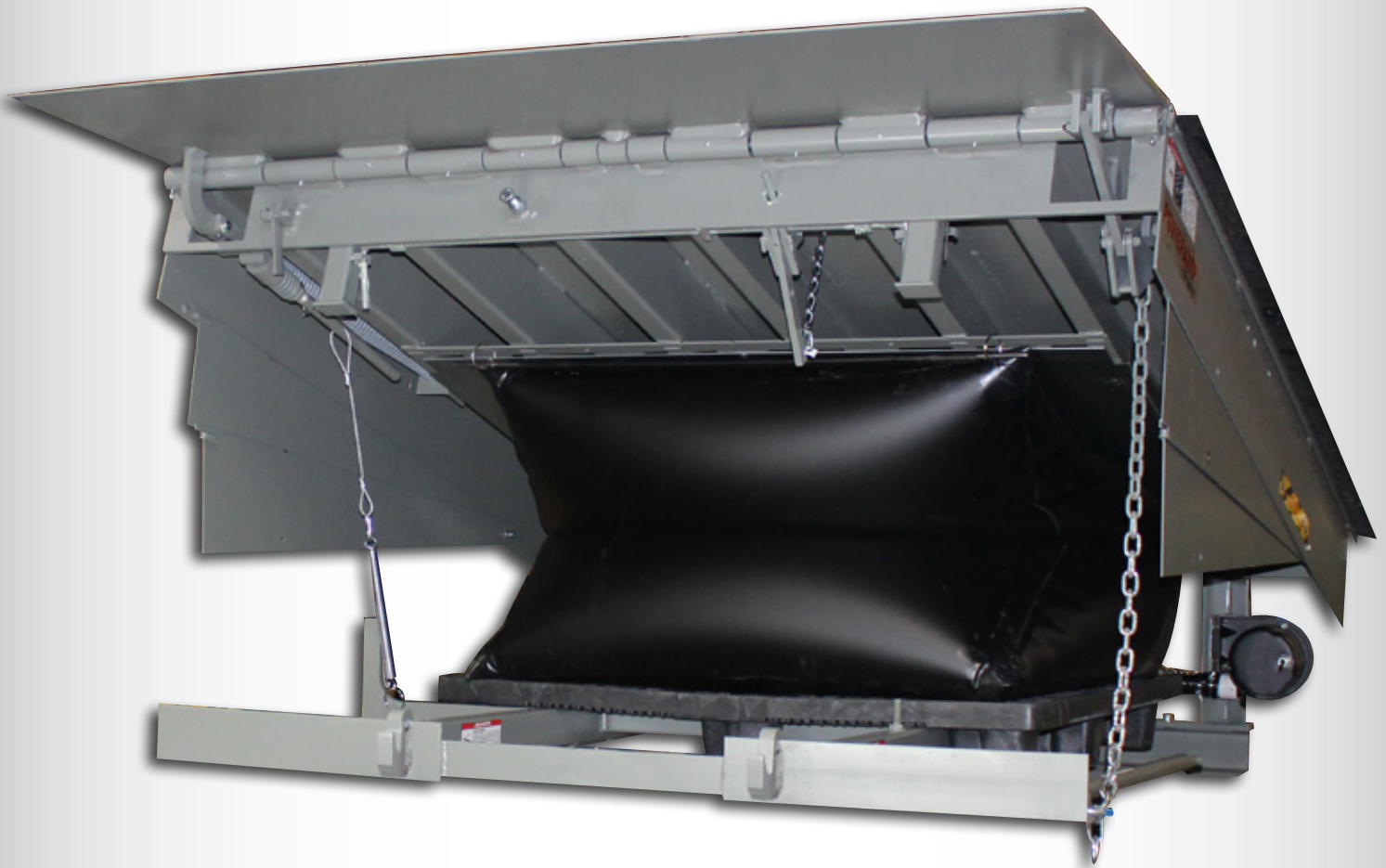
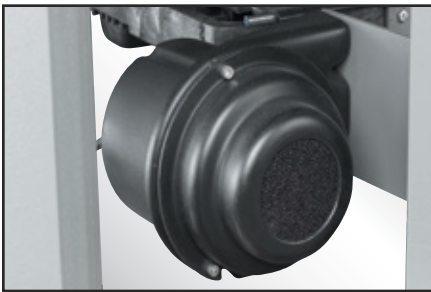


## NIVELADOR ACCIONADO POR AIRE



\* Serie AP de 6' x 8' (1.8 m x 2.4 m) y clasificación CIR de 13,608 kg (30,000 lb)

- ▶ Control simple de botón pulsador
- ▶ Construcción de caja de cuatro lados - Conjunto de plataforma
- ▶ Motor 115 V monofásico con extremo de bujía simple
- ▶ Mecanismo único de extensión completa del reborde flexible
- ▶ Capacidad de carga final bajo el muelle/andén
- ▶ Puntal de mantenimiento con bloqueo y etiquetado
- ▶ Puntal de servicio de apoyo del reborde
- ▶ Bloqueo nocturno/apoyo de tráfico cruzado
- ▶ Tope de seguridad en varias posiciones
- ▶ Guardapiés de alcance completo
- ▶ Parachoques laminados B410-14
- ▶ Hecho en EE. UU.



Ventilador de aire de gran volumen y baja presión para elevar de forma eficiente el nivelador.



Mecanismo único de enganche de reborde que proporciona una extensión positiva y de altura completa del reborde.



Puntal de mantenimiento con bloqueo y etiquetado, y puntal de apoyo del reborde.

## OPERACIÓN

El nivelador de la serie AP de Poweramp utiliza un mecanismo de elevación por bolsa de aire con activación con botón pulsador. El encargado del muelle/andén simplemente mantiene presionado el botón Raise (Elevar) en los controles del muelle/andén, lo que permite que el ventilador eléctrico llene la cámara de aire, lo que levanta el nivelador y extiende automáticamente el reborde. Soltar el botón Raise permitirá que el nivelador oscile hacia abajo hasta la cama del remolque. El reborde estándar mide 41 cm (16") y el margen de funcionamiento es de 30 cm (12") sobre y 30 cm (12") bajo el nivel del muelle/andén. La plataforma está diseñada para compensar las camas de camión inclinadas en hasta 10 cm (4") y permanecer nivelada con el piso del muelle/andén. La plataforma puede oscilar hacia arriba y abajo automáticamente con el movimiento del remolque.

## COMPONENTES ELÉCTRICOS

El motor eléctrico del ventilador es de 115 V monofásico, 1400 vatios y con un consumo de 11 amperios en el arranque. Todos los componentes, conexiones y cableado de control aparecen en la lista de UL, o están reconocidos por el organismo. Los paneles de control se fabrican en un taller de paneles de control de Poweramp aprobado por UL.

## CARACTERÍSTICAS DE SEGURIDAD

- Patas de tráfico cruzado de giro doble para una seguridad en varias posiciones en caso de una salida prematura.
- Los guardapiés telescópicos de alcance completo cierran los lados, incluso en la posición más alta y durante toda la operación.
- Puntal de inspección de mantenimiento con bloqueo y etiquetado incorporados.
- Retenes de reborde para apoyo de tráfico cruzado y seguridad con bloqueo nocturno automático contra robos.

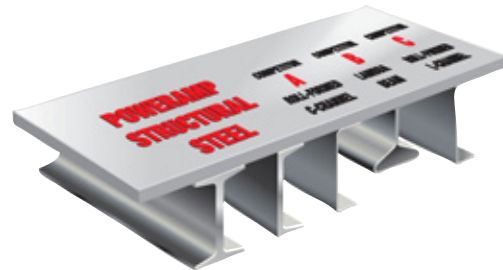
## RETENEDORES DE VEHÍCULOS Y ACCESORIOS

Para un muelle/andén de carga más seguro, todos los niveladores Poweramp se pueden equipar con un sistema de comunicación por luces y retenedores de vehículos, los que permiten evitar una salida inesperada del remolque del muelle/andén de carga. También hay barreras de seguridad disponibles para evitar la conducción de los montacargas sobre el borde del muelle/andén.



## FABRICACIÓN

La serie AP está diseñada pensando en la confiabilidad y la resistencia para aplicaciones de servicio mediano a ligero. Cada nivelador está fabricado con un bastidor de acero estructural. Este nivelador tiene una clasificación comparativa de la industria (CIR, Comparative Industry Rating) máxima de 22,679 kg (50,000 lb). Todos los niveladores Poweramp están fabricados con una construcción duradera de caja de cuatro lados. El uso de perfiles C y vigas doble T de acero estructural generan considerablemente más apoyo en la plataforma que otros niveladores.



### Opciones comunes de la serie AP

- ▶ Retenedor de vehículos
- ▶ Panel de control integrado
- ▶ Interbloqueo personalizado
- ▶ Reborde de barrera de seguridad
- ▶ Tamaños de reborde extendido (46 cm y 51 cm [18" y 20"])
- ▶ Sello a prueba de intemperie (cepillo o de hule)
- ▶ Protección para montacargas más anchos de 3 ruedas
- ▶ Parachoques verticales para muelle/andén
- ▶ Luces del muelle/andén

### Modelo: Tamaño nominal

- ▶ AP66 6' x 6' (1.8 m x 1.8 m) AP6510 6'6" x 10' (2 m x 3 m)
- ▶ AP68 6' x 8' (1.8 m x 2.4 m) AP6512 6'6" x 12' (2 m x 3.7 m)
- ▶ AP610 6' x 10' (1.8 m x 3 m) AP76 7' x 6' (2.1 m x 1.8 m)
- ▶ AP612 6' x 12' (1.8 m x 3.7 m) AP78 7' x 8' (2.1 m x 2.4 m)
- ▶ AP656 6'6" x 6' (2 m x 1.8 m) AP710 7' x 10' (2.1 m x 3 m)
- ▶ AP658 6'6" x 8' (2 m x 2.4 m)

Margen de capacidad: 13,608 a 22,679 kg (30,000 a 50,000 lb)



W194 N11481 McCormick Drive • Germantown, WI 53022  
Teléfono: 1.800.643.5424 • Correo electrónico:  
sales@poweramp.com  
www.poweramp.com

DISTRIBUIDO POR:



Paseo Sandra 3200 Col. Valle del Mirador, Monterrey, N.L.  
(81) 8343-4340  
ventas@bering.com.mx  
bering.com.mx